



Sopra di me | la Grigna

Festival di teatro e musica in montagna

il programma



Sopra di me | la Grigna

Festival di teatro e musica in montagna

Sabato 25 giugno 2022

17:00 accoglienza pubblico
18:00 spettacolo
19:30 cena

cena + spettacolo 30€ (15€ bimbi)

Mt. 1280

Il Forno della Grigna

Via Cassin 3, Piani Resinelli LC
raggiungibile anche in auto



AIORA **l'altalena e il vino**

teatro e musica

Francesca Arrigoni: *voce e narrazione*

Nadir Giori: *contrabbasso*

Aiòra, la “festa delle altalene”, uno spettacolo che unisce canzone, jazz e teatro. Le altalene oscillano così come oscillano Francesca e Nadir, due linee melodiche - senza tasti - che si intrecciano, avvolgono, portano su e giù attraverso canzoni che scaldano il cuore, schioccano il palato, solleticano l’anima, profumano le orecchie e raccontano storie e miti, come quello di Erigone, dell'altalena e del vino.



Sopra di me | la Grigna

Festival di teatro e musica in montagna

Sabato 2 luglio 2022

17:00 accoglienza pubblico
18:00 concerto
19:30 cena

cena + spettacolo 30€ (15€ bimbi)
mezza pensione + spettacolo 55€

Mt. 1280

Rifugio SEL Rocca Locatelli

Via Escursionisti 24, Piani Resinelli LC
raggiungibile anche in auto



Contemporary Project plays ATOM HEART MOTHER

musica

Pier Panzeri: *chitarra*

Enrico Fagnoni: *basso*

Mauro Gnechi: *timpano sinfonico e percussioni*

Fausto Tagliabue: *tromba e percussioni*

Lionello Lello Colombo: *sax tenore, duduk, ciaramella, pietre ollari*

Pilly Cossa: *fisarmonica*

Un viaggio intorno, dentro, fuori, vicino, lontano ad "Atom Heart Mother" come venne eseguito dai Pink Floyd a Brescia nel 1971; un viaggio ispirato, sentimentale ma anche iconoclasta, fatto di liberi suoni e liberi pensieri.



Sopra di me | la Grigna

Festival di teatro e musica in montagna

Sabato 9 luglio 2022

15:00 partenza con gli artisti da Esino Lario località Cainallo
17:00 accoglienza pubblico
18:00 spettacolo
19:30 cena

cena + spettacolo 30€
mezza pensione + spettacolo 57€ soci CAI e 67€ non soci

Mt. 1719

Rifugio Bietti Buzzi

Da Cainallo, Esino Lario
Dislivello: 400mt
Difficoltà: E



CON LA LUNA SULLE SPALLE

teatro e musica

Pino di Bello: *regia*

Marco Continanza: *attore*

Gian Battista Galli: *attore, voce e fisarmonica*

Storia di spalloni, bricolle, canarini, foglie di Lugano, ossa di morti e altro ancora, uno spettacolo emozionante che prende spunto dalla storia del contrabbando e più precisamente da quel contrabbando necessario, ricordato come romantico che va dal periodo del sale a quello del riso, ovvero dai primi anni dell'ottocento all'immediato secondo dopoguerra.

Una produzione di Anfiteatro.



Sopra di me | la Grigna

Festival di teatro e musica in montagna

Sabato 16 luglio 2022

15:00 partenza con gli artisti da Esino Lario località Cainallo

17:00 accoglienza pubblico

18:00 concerto

19:30 cena

cena + spettacolo 30€

mezza pensione + spettacolo 57€ soci CAI e 67€ non soci

Mt. 1816

Rifugio Bogani

Da Cainallo, Esino Lario

Dislivello: 500mt

Difficoltà: E



MA PERÒ

musica

Flaviano Braga: *fisarmonica*

Simone Mauri: *clarinetto basso*

Destinato ad un ascolto privilegiato, il duo accordion e clarinetto basso ha la potenzialità del vocalizzare i pensieri e le emozioni, di cristallizzare melodie celebri in variazioni dal tono popolare (non populistico), coinvolgenti anche per chi non abbia competenze specifiche nel repertorio proposto. Significativo l'errore, *duplicatio* consona agli "ignoranti" e ai malparlanti ma ispirata sortita linguistica dal carattere ironico e spontaneo.



Sopra di me | la Grigna

Festival di teatro e musica in montagna

Venerdì 22 luglio 2022

17:00 accoglienza pubblico

18:00 spettacolo

19:30 cena

cena + spettacolo 30€ (15€ bimbi)

mezza pensione + spettacolo 60€ (40€ bimbi)

Mt. 1365

Rifugio Antonietta al Pialeral

Dalla Chiesetta del Sacro Cuore, loc. Balisio

Dislivello: 540mt

Difficoltà: E



CORDE ROSA

trame di donne in vetta

Teatro e musica

Elena Lo Muzio: *autrice*

Ancilla Oggioni: *attrice*

Francesca Arrigoni: *voce*

Nadir Giori: *contrabbasso*

Storie di sei donne che hanno vissuto la montagna in ogni sua forma. Sei storie in cui si intrecciano le vite di alcune pioniere dell'alpinismo con quelle delle levatrici che in montagna affrontavano sentieri impervi per fare nascere i bambini e con quelle delle Portatrici delle Dolomiti, che trasportavano al fronte della prima guerra mondiale provviste e munizioni, fino ad arrivare a oggi, con Nives Meroi e il suo rapporto magico con le vette.



Sopra di me | la Grigna

Festival di teatro e musica in montagna

Sabato 30 luglio 2022

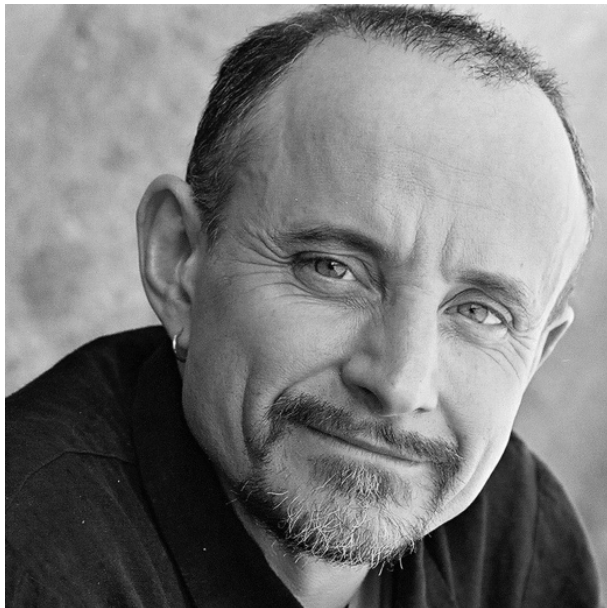
15:00 ritrovo a Esino Lario località Cainallo
15:30 saliamo al rifugio con i racconti di Giuseppe
Cederna
19:30 cena

cena + spettacolo itinerante 30€
mezza pensione + spettacolo itinerante 57€ soci CAI e
67€ non soci

Mt. 1719

Rifugio Bietti Buzzi

Da Cainallo, Esino Lario
Dislivello: 400mt
Difficoltà: E



SU QUESTA TERRA il cammino e la poesia

teatro

Giuseppe Cederna: *autore e attore*

Camminare insieme. In ascolto del respiro e della terra sotto i piedi. Camminare in silenzio, scoprendo il piccolo e l'infinitamente grande tra le radici di una quercia, nel riflesso di una pozzanghera, nell'eco di un capriolo in corsa. Camminare in compagnia di poeti e scrittori. La poesia è leggera, occupa poco spazio, si può infilare nello zaino o portarla a memoria. Dalla Valtellina al Nepal, dalle isole del Mediterraneo alle sorgenti di madre Gange. Con Walt Whitman, Raymond Carver, Wislawa Szymborska, Walter Bonatti, Pia Pera, Giuseppe Ungaretti, Vivian Lamarque, Paolo Cognetti...
"Le parole, quelle giuste, quelle vere, hanno lo stesso potere delle azioni."



Sopra di me | la Grigna

Festival di teatro e musica in montagna

Venerdì 5 agosto 2022

17:00 aperitivo di accoglienza

18:00 concerto

19:30 cena

cena + spettacolo 30€ (15€ menù bimbi)

mezza pensione + spettacolo 55€ soci CAI (baby 30€)

65€ non soci (baby 40€)

Mt. 1.426

Rifugio Carlo Porta

Dai Piani Resinelli, Lecco

Dislivello: 150mt

Difficoltà: E



SULUTUMANA

in concerto

musica

Gian Battista Galli: *voce e fisarmonica*

Francesco Andreotti: *pianoforte*

Nadir Giori: *contrabbasso*

Cosa succede quando unite poesia, bellezza ed impegno?

La risposta è in una sola parola: SULUTUMANA. Dal lombardo su l'utumàna, "Sul divano". Premio Tenco nel 2000 come miglior gruppo inedito, più di 10 album all'attivo, i Solutumana, con la loro intensa ricerca di parole e musica, hanno il potere di parlarci diretti diretti. Con quell'amore, mai banale, nel raccontare storie. Quelle storie che, in fondo, appartengono a tutti noi. "Tutto il mondo saprà quanto vale la nostra follia."



Sopra di me | la Grigna

Festival di teatro e musica in montagna

In caso di maltempo verrà comunicato l'annullamento dello spettacolo.
Gli spettacoli annullati verranno riprogrammati nel mese di settembre.

sopradimelagrigna@gmail.com

Direzione artistica:

Nadir Giori

Realizzato con la collaborazione di:

Resinelli Tourist Lab

WOW! associazione di promozione sociale

Ringraziamo per il sostegno:

Consoli autofficina di Lecco

Sheltia assicurazioni di Lecco

Lecco Latte di Ballabio

Vinicola Mauri di Lecco

Mec. Man. di Esino Lario

Acquistapace impianti di Esino Lario